



Стоянка автомобилей осуществляется на парковке по адресу:
г. Москва, ул. Кирпичные выемки, д.2 корп. 1, на территории перед зданием, согласно схеме и строго на местах, отведенных для ООО «СТС».



Всего отведено **19 мест** (зона парковки для гостей и сотрудников) перед зданием и еще **8 дополнительных мест** за зданием (зона парковки для сотрудников).



Автомобили следует парковать плотнее друг к другу, начиная от первого места к последнему (в зимнее время ориентир - зеленая труба напротив, в летнее время - белая риска, как обозначение начала первого места и красные метки с логотипом STS на бордюре).



Не допускается:

- ✘ парковать автомобили хаотично. Места отведены таким образом, что при правильном расположении дверь не должна открываться до конца;
- ✘ парковка вторым рядом, перекрывая сотрудников ООО «СТС»;
- ✘ парковка в любом месте, не предназначенном для стоянки автомобилей ООО «СТС».

В случае, когда все места заняты, следует оставлять автомобиль **за шлагбаумом**, на прилегающей территории, во дворах или на платной парковке у дороги.

По всем вопросам касательно парковки и оформлению пропусков обращаться по телефону:
+7 (495) 374-67-09 (доб. 101)

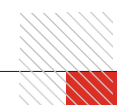


СХЕМА ПАРКОВКИ

ДУБЛЕР ВАРШАВСКОГО ШОССЕ

УЛ. КИРПИЧНЫЕ ВЫЕМКИ

Метка на бордюре STS

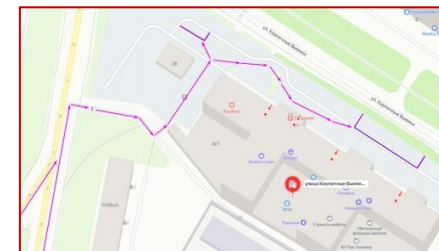
Метка на бордюре STS

ЗОНА ГОСТЕВОЙ
ПАРКОВКИ STS
19 МЕСТ

БЦ «ЮЖНЫЙ ПАРК»
Офис STS подъезд №9

Парковка для
сотрудников STS

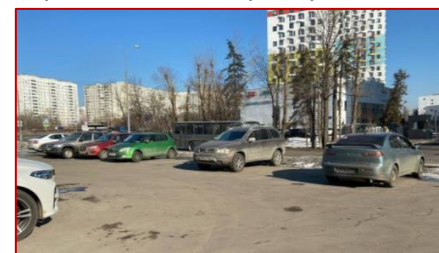
ЗОНА
ПАРКОВКИ STS
8 МЕСТ



Стрелками обозначен въезд на парковку к местам 000 «СТС»



Шлагбаум въезда с дублера Варшавского ш. на парковку



Парковка 2 (малая часть).
На ней 4 места 000 «СТС», конкретные места не закреплены, можно использовать любые свободные места на парковке, о не более 4-х автомобилей от 000 «СТС»



Ориентир «Зелёная труба»
(см. пункт 3)

